

Boltes



Ein Jahr arbeiten und leben in der U-Bahnstation Waterloo. Konfrontation des Alltags im Alltag. Privates öffentlich machen, Leerstand bespielen, Routine durchbrechen und Kunst für jeden zugänglich machen.

**Waterloo-Vitrine**  
2009-2010  
180x800x150cm  
diverse Materialien



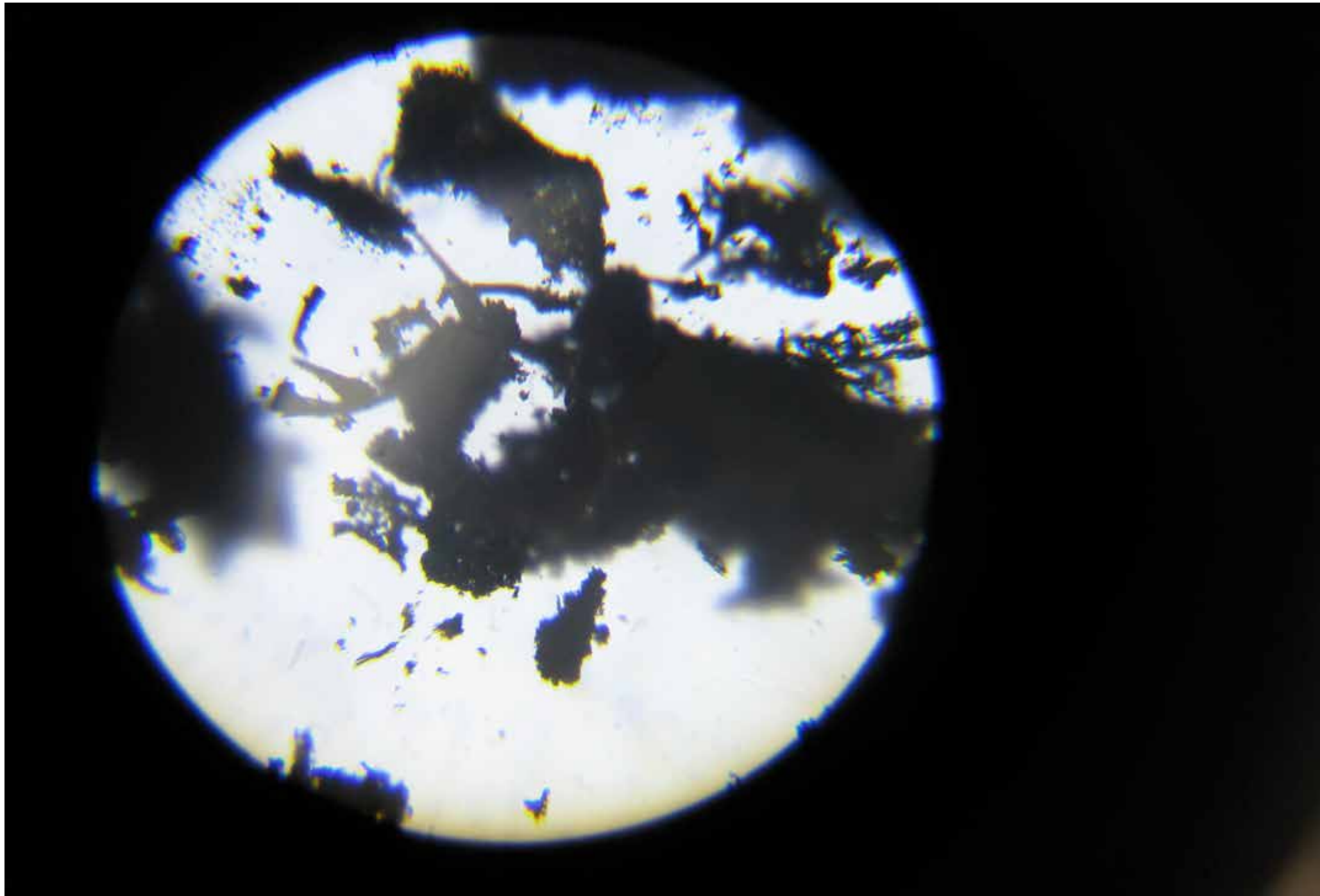
**Powderpark**  
**(Waterloo Vitrinen)**  
2009-2010  
180x400x90cm  
Polystyrolkugeln,  
Tisch- und Standventilator



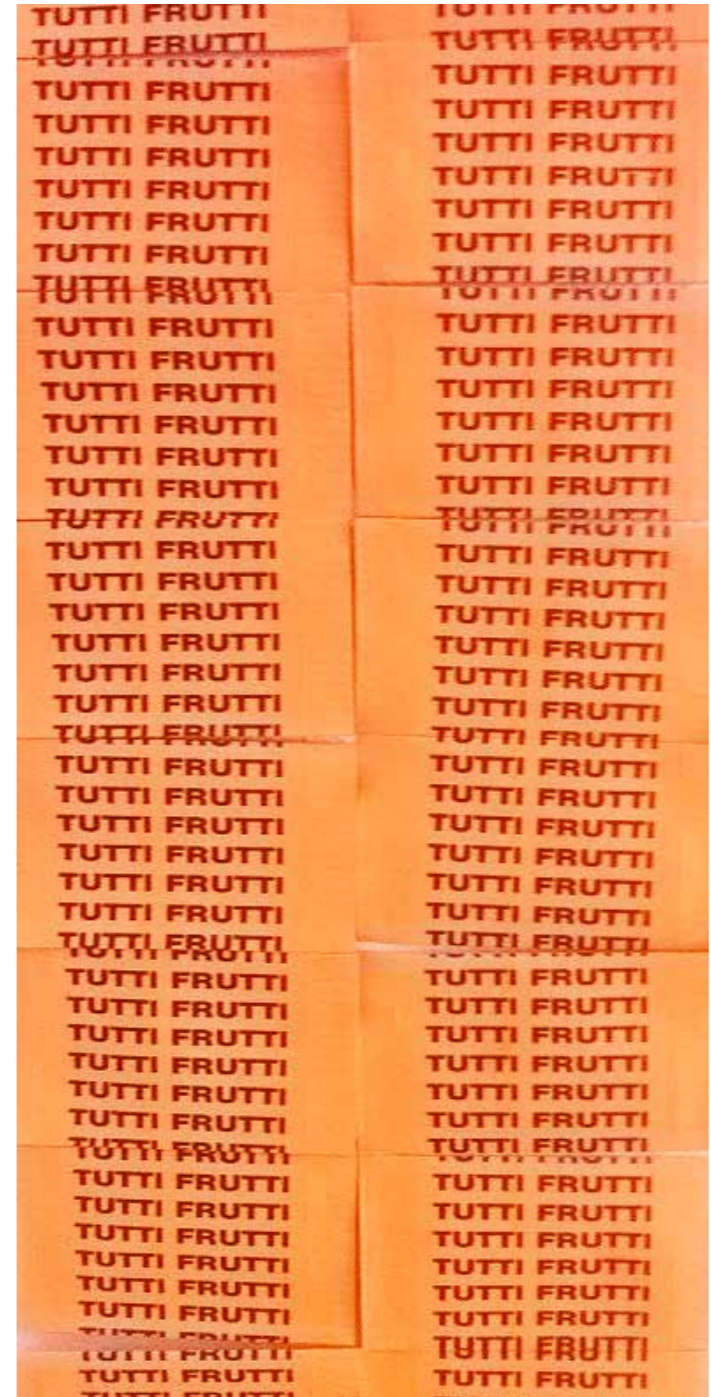
**REDRUM**  
2011  
95x135cm  
Mdf-Platte, Papier,  
leere Tabakpackungen



**Horn (y)**  
2011-fortlaufend  
Größe variabel  
Finger-/Fuß Nägel



High Definition  
2012  
65x95cm  
C-Print,  
Jointasche, Mikroskop





**Die Boltes**  
2013  
384x51x26cm  
12 Briefkästen aus  
verzinktem Stahl

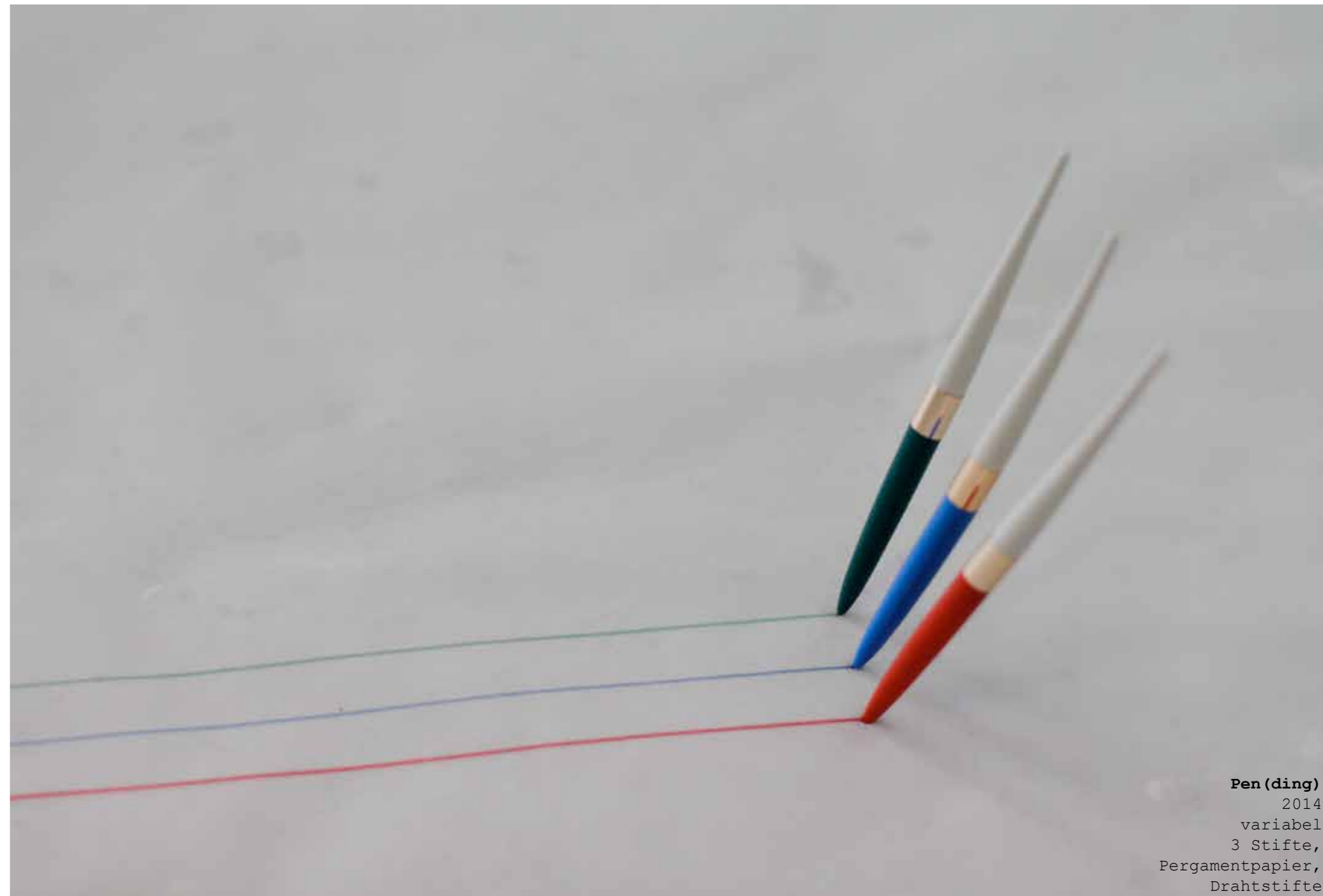
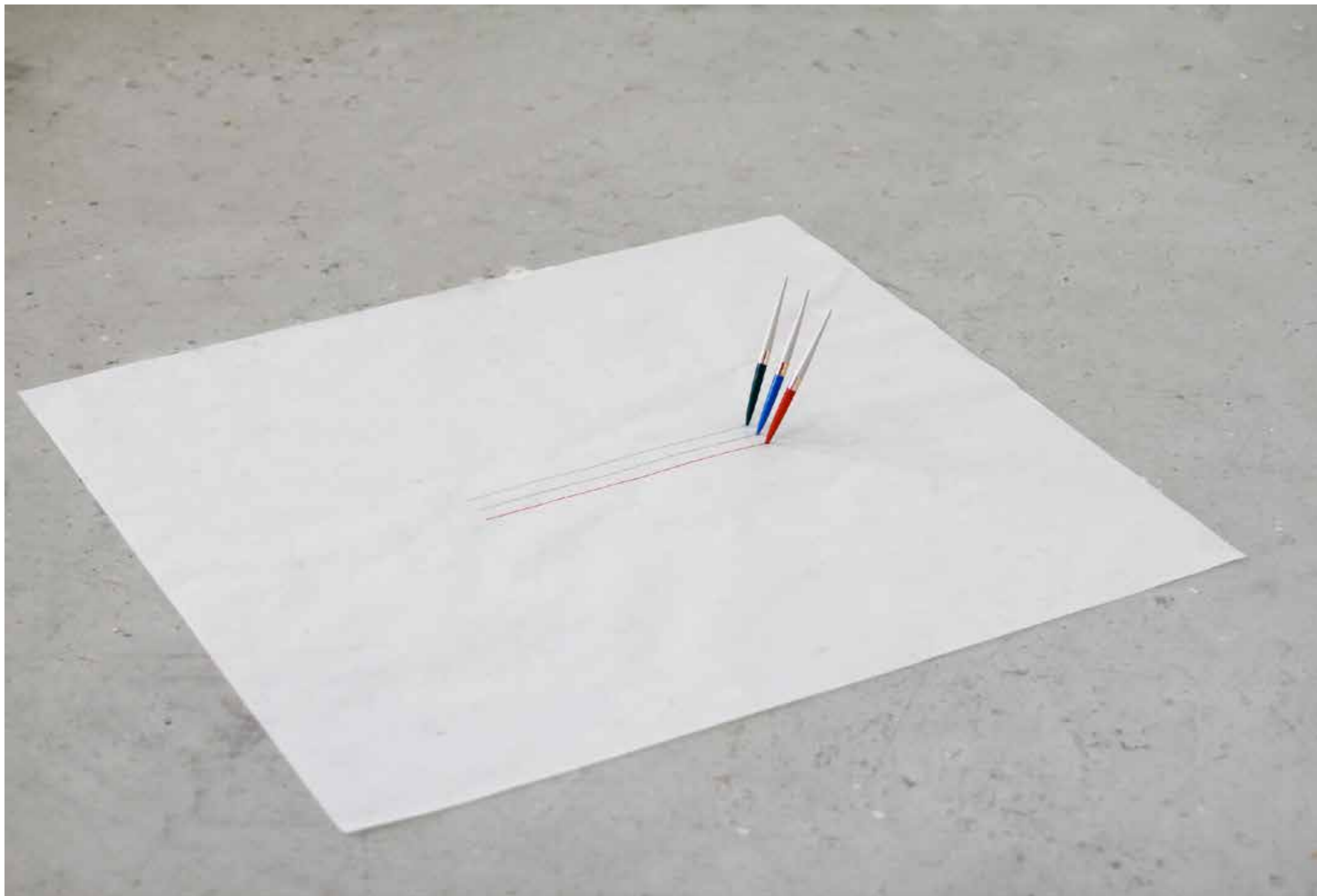




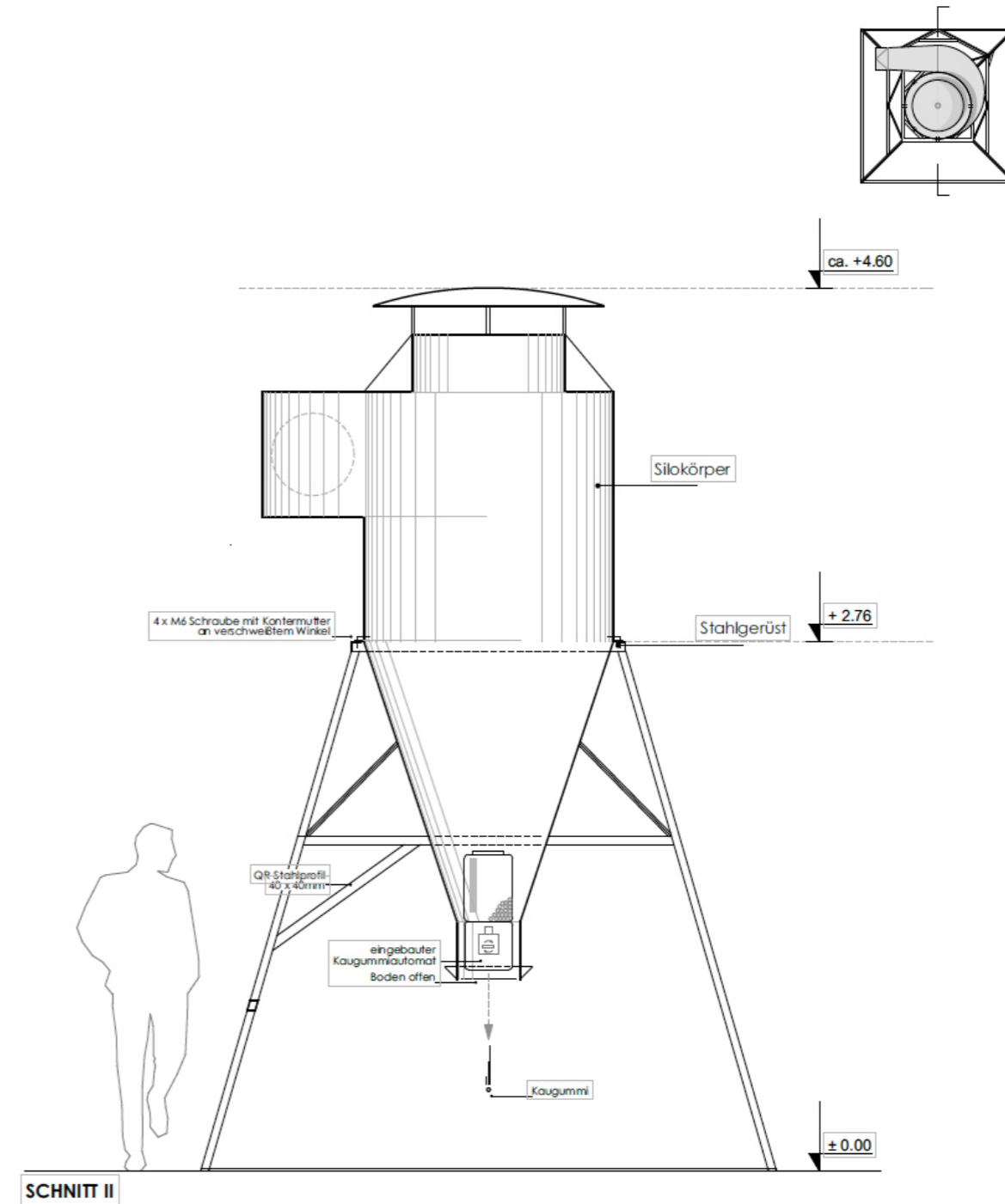
**Sofahl**  
2013  
90x160x65cm  
Sofa



Premium Hardcore  
2013  
123,5x123,5x17cm  
272 Sprühdosen,  
Spanngurt



**Pen (ding)**  
2014  
variabel  
3 Stifte,  
Pergamentpapier,  
Drahtstifte



**Kaugummi-automat**  
 2014  
 520x300x300  
 Leichtmetall, Eisen,  
 Füllung





o.T.  
2015  
40x111x200cm  
Holz, diverse Stoffe





o.T.  
2015  
130x40cm  
Latex, Schnur, Helium

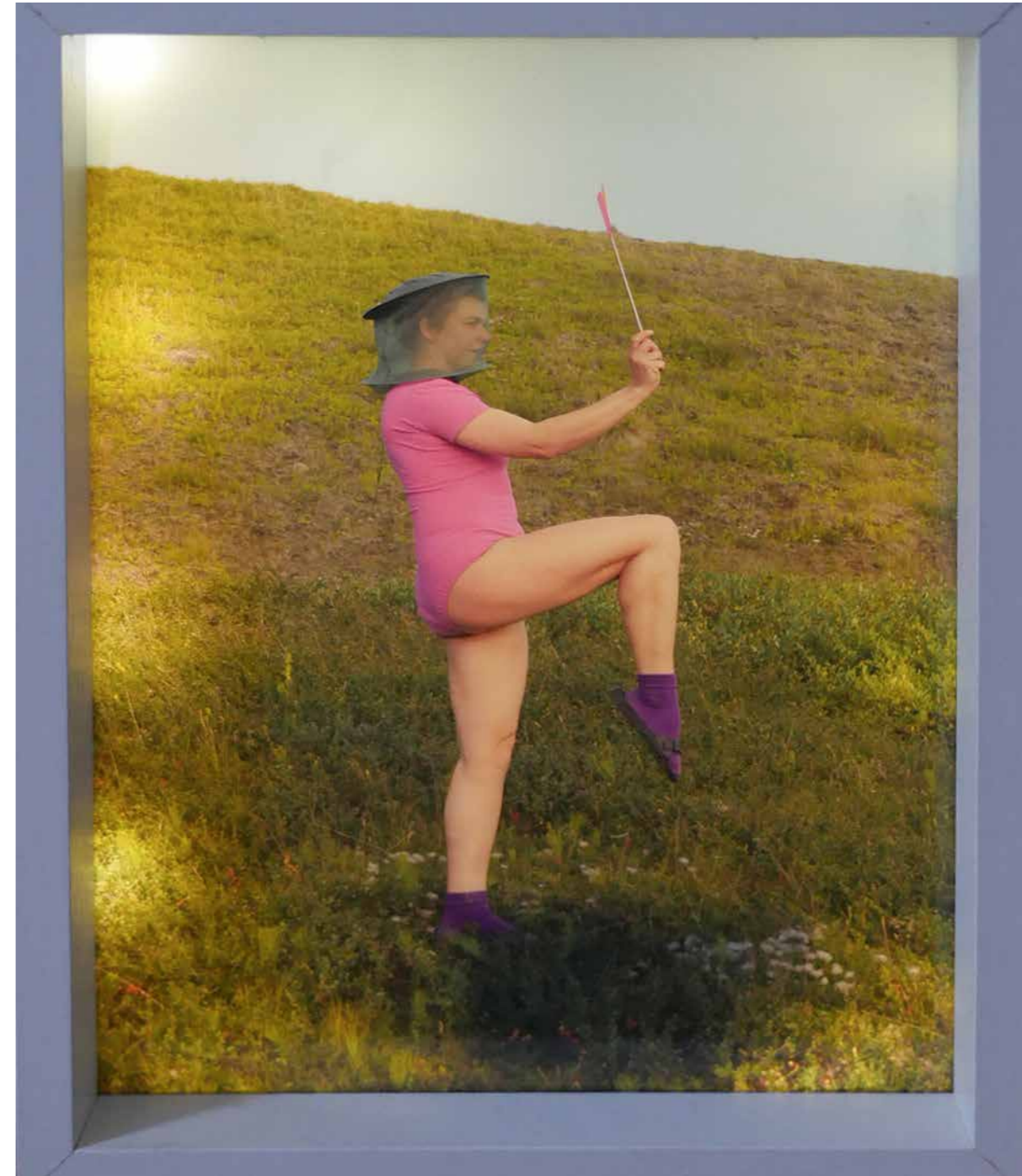


o.T.  
2015  
34x30x10cm  
Glasvitrine, Kondome



**Rosetta**  
2015  
95x70x35cm  
Styropor,  
Glasfasergewebe, Acrytal





o.T.  
2016  
6x15x22cm  
Digital Print gerahmt,  
Lichterkette